



INTERNATIONAL  
MUSIC FESTIVAL  
NIPPON



ARTISTIC DIRECTOR

AKIKO SUWANAI

芸術監督: 諏訪内晶子

©TAKAKI\_KUMADA

第3回

# 国際音楽祭 NIPPON

名古屋

豪華な出演者ラインアップに加え、日本の伝統建築と西洋文化とのコラボレーションや教育プログラムなど、諏訪内晶子が満を持して取り組む壮大なプロジェクト



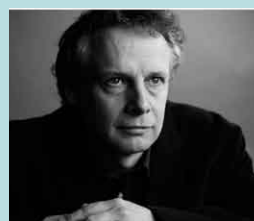
©Julia Bayer

パーヴォ・ヤルヴィ(指揮)  
Paavo Järvi, Conductor



©DKAM

ドイツ・カンマー・フィルハーモニー管弦楽団  
Die Deutsche Kammerphilharmonie Bremen



ピーター・ウィスベルウエイ(チェロ)  
Pieter Wispelwey, Cello

諏訪内晶子×P.ヤルヴィ×ドイツ・カンマー・フィル! 数多くの共演を経た信頼のコンビネーションが、聞き慣れた楽曲から伝統と革新を縦横に引き出す。

パーヴォ・ヤルヴィ(指揮)

ドイツ・カンマー・フィルハーモニー管弦楽団

Paavo Järvi, Conductor Die Deutsche Kammerphilharmonie Bremen

12/8 月 18:45 愛知県芸術劇場コンサートホール

Monday, December 8, 2014 at 18:45 p.m. Aichi Prefectural Art Theater Concert Hall

【曲目】ブラームス: 大学祝典序曲 op.80

Brahms: Academic Festival Overture op. 80

メンデルスゾーン: ヴァイオリン協奏曲 ホ短調 op.64 (ヴァイオリン: 諏訪内晶子)

Mendelssohn: Violin Concerto in E minor op.64 (Violin: Akiko Suwanai)

ブラームス: 交響曲第1番 八短調 op.68

Brahms: Symphony No.1 in C minor op.68

【料金】S席9,000円 A席7,500円 B席6,000円 C席4,000円 学生席2,000円

※学生席はカジモト・イーラスのみの取扱となります。

当代きっての個性派チェリストによる、弦楽器の無限の可能性を示す無伴奏リサイタル。

ピーター・ウィスベルウエイ

無伴奏チェロ・リサイタル

Pieter Wispelwey Solo Recital

12/10 日 18:45 名古屋能楽堂

Wednesday, December 10, 2014 at 18:45 Nagoya Noh Theater

【曲目】J.S.バッハ: 無伴奏チェロ組曲 第2番 二短調 BWV1008

J.S.Bach: Suite for solo cello No. 2 in D minor BWV 1008

無伴奏チェロ組曲 第5番 八短調 BWV1011

No. 5 in C minor BWV 1011

無伴奏チェロ組曲 第6番 二長調 BWV1012

No. 6 in D major BWV 1012

【料金】S席4,000円 A席3,500円

(A席は、能楽堂の柱により奏者が見切れる可能性のある席を含みます。ご了承下さい。)

主催: 国際音楽祭NIPPON実行委員会

共催: 【名古屋】中日新聞社、CBCテレビ 【横浜】朝日新聞社、横浜みなとみらいホール(公益財団法人 横浜市芸術文化振興財団) 【郡山】福島民報社、福島放送

特別協賛: 豊田自動織機 TOYOTA 豊田通商

後援: 在日フランス大使館/アンスティチュ・フランセ日本、オランダ王国大使館、ベルギー王国大使館、スイス大使館、カナダ大使館

協力: AIR CANADA 、ユニバーサル ミュージック合同会社、ジャパン・アーツ、

横浜美術館(横浜)、電気文化会館(名古屋)、郡山女子大学(郡山)

企画制作: KAJIMOTO マネジメント: クラシック名古屋(名古屋)、神奈川芸術協会(横浜)、福島放送(郡山)

<http://imfn.jp>



# 音楽の未来へ ～夢を紡いでいきたい～

第3回国際音楽祭NIPPONを、名古屋・横浜・郡山にて開催させていただきますことを、大変光栄に思います。1990年チャイコフスキー国際コンクール優勝以来、素晴らしい演奏機会に恵まれ、各国のオーケストラやアーティストと共演し、多くの方々との出会いがありました。本音楽祭の4つの柱は、「トップ・クオリティ」「イントロダクション・エデュケーション」「コラボレーション with アート」「チャリティ・ハート」です。現代作曲家への新しい作品の委嘱や、私自身がこれまで歩んできた道のりで得た経験と知識の継承など、若い世代にも夢を託して芸術・音楽文化の発展の一助になりたいと考えております。

新たな段階を歩み始めた国際音楽祭NIPPONにご期待下さい。

## 諏訪内 晶子

Akiko Suwanai, Violin

1990年に史上最年少でチャイコフスキー国際コンクール優勝。翌年ニューヨークへ留学。ボストン響、ニューヨーク・フィル、フィラデルフィア管、ベルリン・フィル等数々のオーケストラと共演。2007年にベーター・エトヴェシュ作曲の新作ヴァイオリン協奏曲《セブン》を、ピエール・ブーレーズ指揮ルツェルン・フェスティバル・アカデミー管と世界初演、その後エトヴェシュ指揮N響と日本初演し、続いて世界各地でも初演した。2012年にはエリザベート王妃国際コンクールのヴァイオリン部門で審査員を務めたほか、同年から



©TAKAKI\_KUMADA

「国際音楽祭NIPPON」を企画し、芸術監督を務めている。桐朋女子高等学校音楽科を経て、桐朋学園大学ソリスト・ディプロマコース修了。文化庁芸術家在外派遣研修生としてジュリアード音楽院本科及びコロンビア大学に学んだ後、同音楽院修士課程修了。ベルリン芸術大学でも学んだ。使用楽器は、日本音楽財団より貸与された1714年製作のストラディヴァリウス「ドルフィン」。



©Julia Bayer

### パーヴォ・ヤルヴィ (指揮)

Paavo Järvi, Conductor

2004年にドイツ・カンマー・フィルの芸術監督に就任し、ベートーヴェン、シューマンの交響曲全集は世界中で大きな反響をまきおこし、批評家からは絶賛、数多くの賞を受賞している。現在、パリ管の音楽監督も兼務。ウィーン・フィル、ドレスデンシュターツカペレ、ミュンヘン・フィル、シカゴ響、コンサート・ヘボウ管などにも定期的に客演を重ねる世界屈指の指揮者。2015/16年シーズンからNHK交響楽団の首席指揮者に就任する。



©DKAN

### ドイツ・カンマー・フィルハーモニー管弦楽団

Die Deutsche Kammerphilharmonie Bremen

世界屈指の室内オーケストラ。世界的に注目される指揮者P・ヤルヴィが2004年から芸術監督を務めている。同コンビによるベートーヴェン交響曲全曲ツィクルスは世界中の聴衆を沸かせ、CDも批評家から大絶賛された。レパートリーはバロックから現代音楽まで幅広く、創立以来、ブーレーズ、ミンコフスキら特定ジャンルのスペシャリストと共演。長年、マイヤー、ムローヴァ、ハーン、ノリントンなどの世界の一流ソリストや指揮者と共演している。ポンの国際ベートーヴェン音楽祭、エルブフィルハーモニー・ハンブルグ・コンサートのレジデントオーケストラである。



### ピーター・ウィスペルウエイ (チェロ)

Pieter Wispelwey, Cello

オランダ生まれ。古楽器と現代楽器の垣根を軽々と越えた演奏家として、同世代の旗手を担うチェリスト。パッサカリアからシュニトケ、カーターに至る広範なレパートリーは聴く者すべての心を捉えている。サロネン、ナガノ、プロムシュテットらの指揮のもと、ボストン響、ロンドン・フィル、ゲヴァントハウス管などと共演。世界の主要都市でも定期的にリサイタルを開いている。

## 第3回

# 国際音楽祭NIPPON

- 郡山 K.ナガノ指揮 モントリオール交響楽団 チャリティコンサート [10/15]
- 横浜/名古屋 P.ヤルヴィ指揮 ドイツ・カンマー・フィルハーモニー管弦楽団 [横浜12/7・名古屋12/8]
- 横浜 諏訪内晶子&エンリコ・パーチェ デュオ・リサイタル [11/30]
- 名古屋 ピーター・ウィスペルウエイ 無伴奏チェロ・リサイタル [12/10]
- 名古屋 トヨタ産業技術記念館 コン서트 [12/11]
- 名古屋 0歳児から聴くコンサート in 名古屋 [12/11]
- 横浜 「ホイッスラー展」提携プログラム 横浜美術館コンサート [12/12・13]
- 横浜/名古屋 マスタークラス (ヴァイオリン・チェロ・ピアノ) [名古屋 12/1~4・横浜 12/3~9]

公式ウェブサイト <http://imfn.jp>

チケットのお申し込み

### カジモト・イープラス 0570-06-9960

※音声自動応答で承りますが、オペレーター(10:00~18:00)もご選択いただけます。ホームページからもお申し込みいただけます(パソコンもケータイも同じアドレス)。

カジモト・イープラス 検索 <http://kajimotoeplus.com/>

0570で始まるナビダイヤル番号は、PHS、IP電話など一部の回線からは接続されない場合がございます。NTT加入電話、公衆電話などをご利用願います。

### クラシック名古屋 052-678-5310

アイ・チケット 0570-00-5310

clanago.com/i-ticket (ネットで席が選べます。クレジットカード、コンビニ決済可)

芸文プレイガイド 052-972-0430 栄プレイチケ92 052-953-0777

チケットぴあ 0570-02-9999 (Eコード: (12/8)236-474 (12/10)237-600)

ローソンチケット 0570-000-407 (オペレーター) (Lコード: (12/8)40017 (12/10)40205)

CNプレイガイド 0570-08-9990

※学生券はカジモト・イープラスのみ取扱い。

twitter @imfn2014 facebook <https://www.facebook.com/imfn2014>



便利なケータイサイトもぜひご利用ください。モードEZweb・Yahooケータイ・別府チケットもご購入いただけます。カジモト・イープラス

●やむを得ぬ事情により内容に変更が生じる場合がございます。出演者・曲目変更などのために払い戻しはいたしませんのであらかじめご了承ください。●未就学児のご入場はご遠慮いただいております。●団体料金の設定のある公演もございます。詳しくはお問合せください。